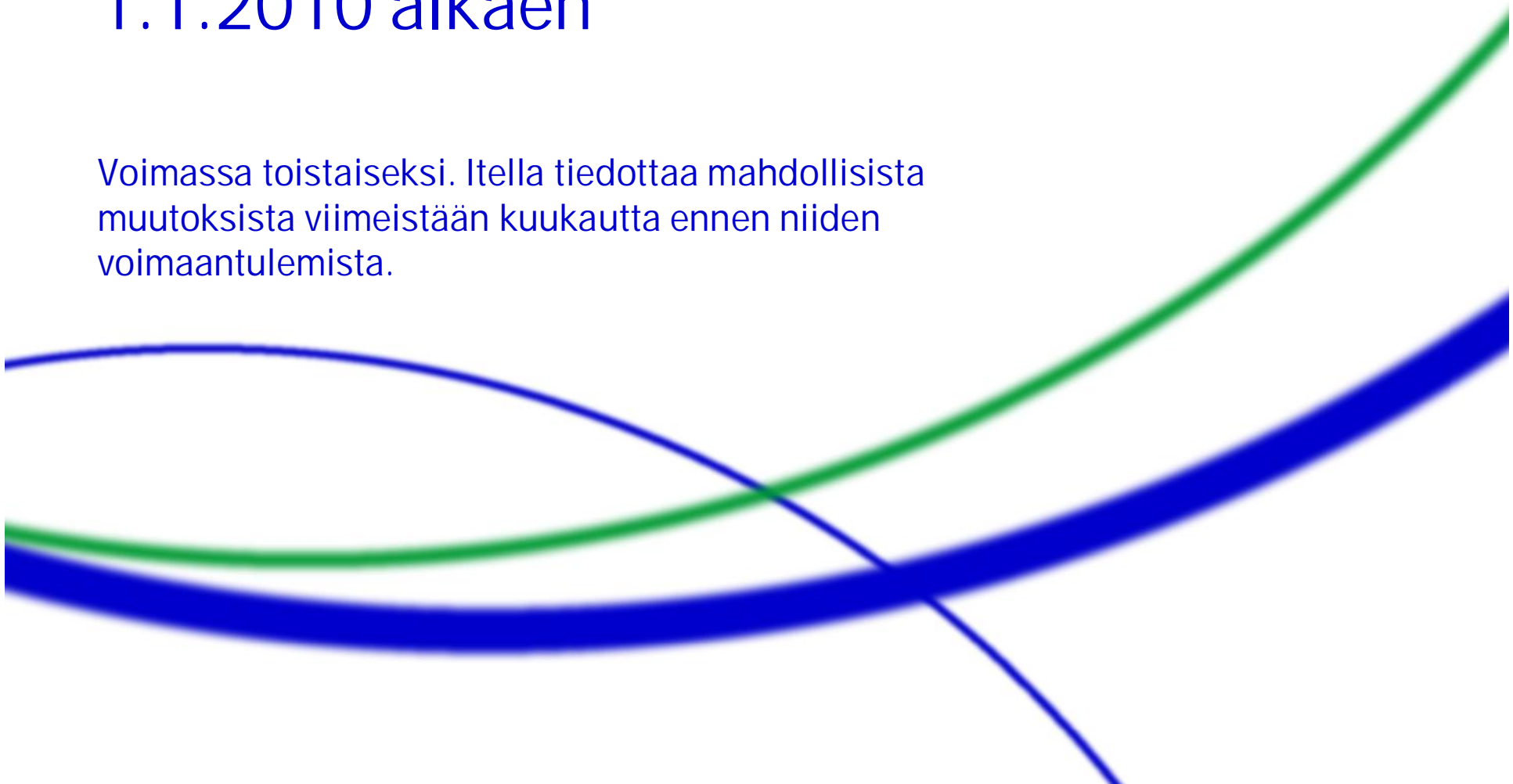


Aikakauslehtien jakelupalvelut 1.1.2010 alkaen

Voimassa toistaiseksi. Itella tiedottaa mahdollisista muutoksista viimeistään kuukautta ennen niiden voimaantulemista.



Aikakauslehdet

Keskeisin muutos 1.1.2010 alkaen



Press Pro-palveluissa Aikakauslehdet ja Sanomalehdet eriytetään omiksi tuoteperheiksi.

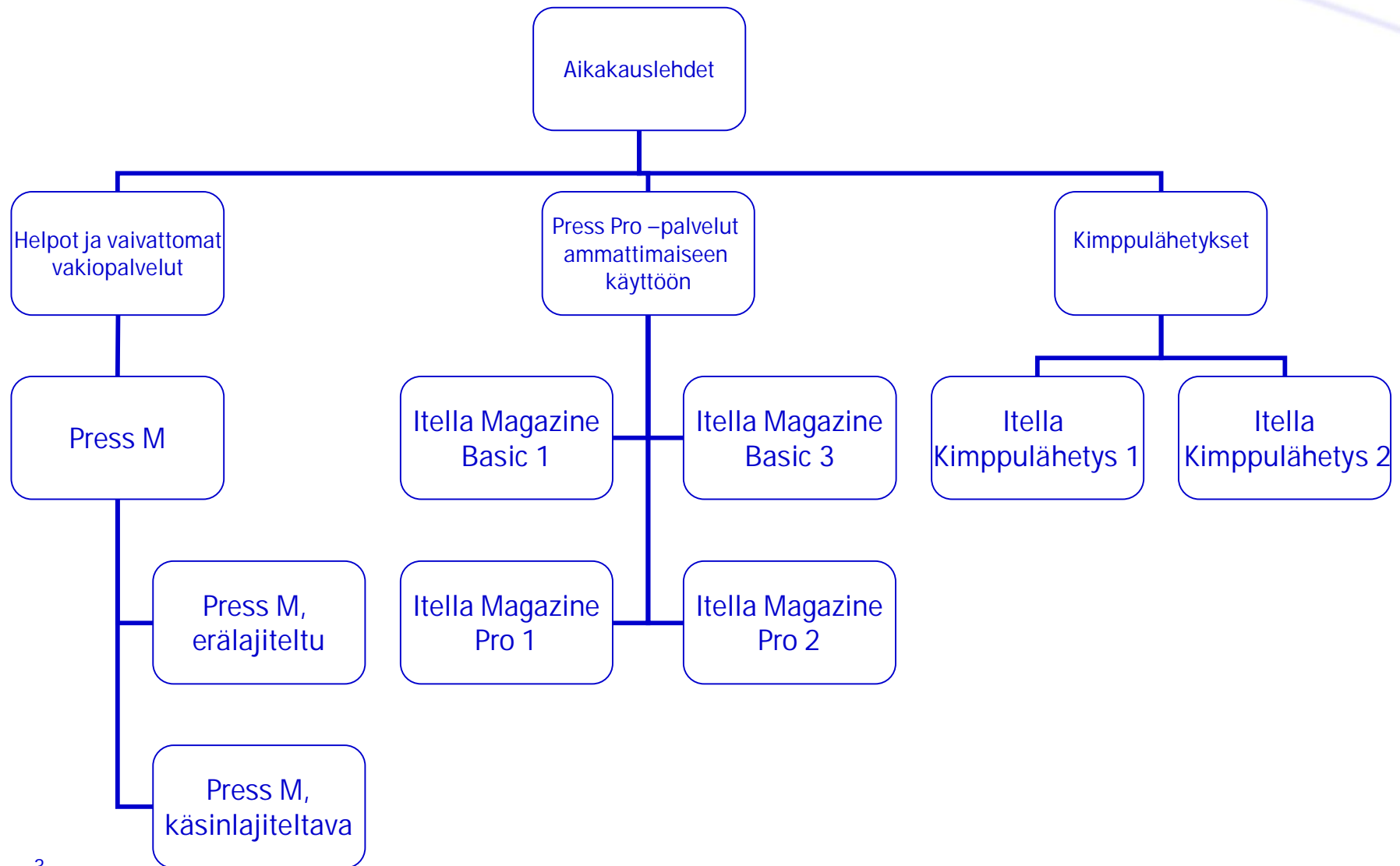
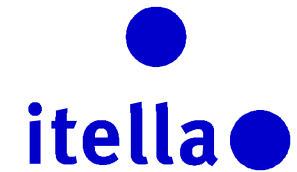
Aikakauslehtien Press Pro-palveluiden nimet ja numerot muuttuvat ja niille tulee oma hinnasto ja tuote-ehdot

- Lähetyksen yksikköpaino max. 1.5kg
- Uudet ilmestymistiheydet 24-36 /vuosi ja 37-47 /vuosi

Magazine Basic 3- palvelu tulee Lehtien yhdistelymallin ja Press Pro D-toimintamallin tilalle à palvelun käyttö on mahdollinen nykyistä useammalle aikakauslehtiasiakkaalle. Ei tarvita lehti- eikä painokohtaista tuotantoliitettä (poikkeuksena 01-kulkunopeus)

Magazine Pro-palvelu on pääpiirteiltään samanlainen kuin vuoden 2009 lehtikohtaiset Press Pro B- ja C-toimintamallit à tehdään aina lehtikohtainen tuotantoliite à ns. avattavien kimppejen osuus on keskeistä

Jakelupalvelut aikakauslehdille 1.1.2010 alkaen



Aikakauslehtituotteiden muutokset 2010



Press M tuoteperhe 2009:

- Press M, käsinlajiteltava
- Press M, erälajiteltu
- Press M, kelluva

Press M tuoteperhe 2010:

- Press M, käsinlajiteltava
- Press M, erälajiteltu

Poistuu käytöstä

Press Pro tuoteperhe:

- Press Pro D-toimintamalli
- Press Pro C-toimintamalli
- Press Pro B-toimintamalli

Pro tuoteperhe:

- Itella Magazine Basic 1
- Itella Magazine Basic 3
- Itella Magazine Pro 1
- Itella Magazine Pro 2

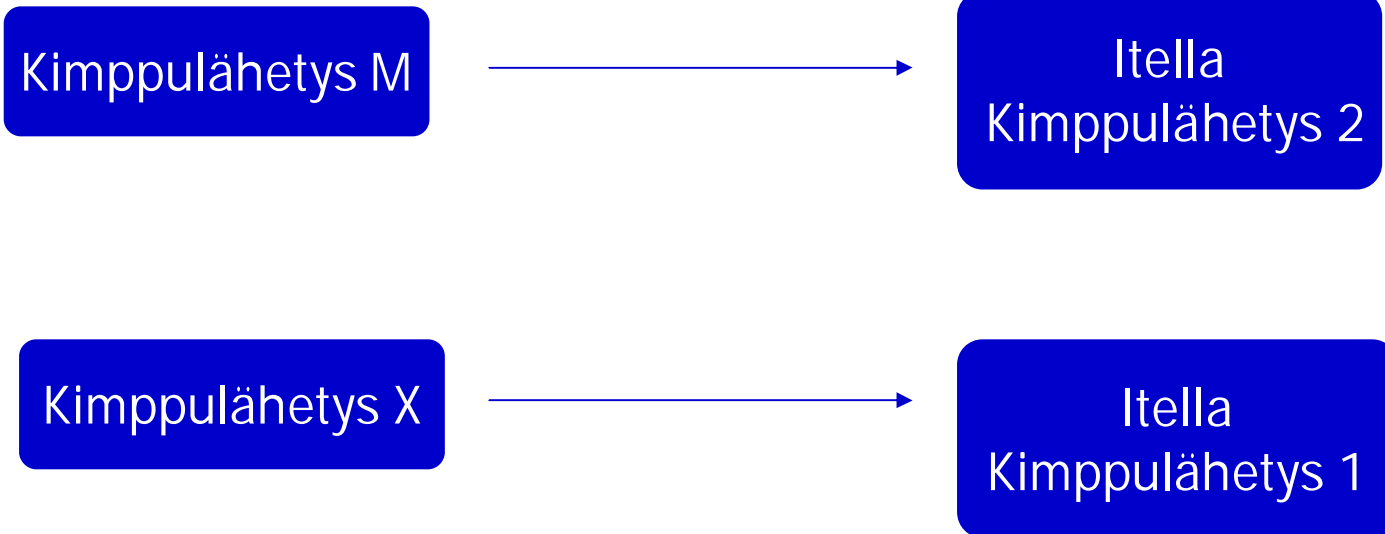
Itella Magazine Basic tuoteperhe

Itella Magazine Pro tuoteperhe

Kimppulähetykset 1.1.2010

Kimppulähetykset 2009

Kimppulähetykset 2010:



Kimppulähetysten hinta sisältää 1.1.2010 lähtien perilleviennin vastaanottajaosoitteeseen

Magazine Pro 2-palvelu

- Tehdään aina lehtikohtainen tuotantoliite
- Lehdet jaetaan postiinjättöpäivästä lukien 96 %:n varmuudella toisena työpäivänä, loput viimeistään kolmantena työpäivänä postinjätöstä
- Postiinjättöpaikkoina ovat Postikeskukset ja nimetyt terminaalit
- Esityön tasossa 2 vaihtoehtoa vuoden 2009 tapaan
- Kimputus
 - Osoitteiden ABC- järjestys huoneistotunnisteeseen saakka *
 - Jakelutoimipaikka- tai postinumerokimputus (vähintään 70% kimpuista ns. suorina, kokonaisen postinumeron mukaisia kimppuja)
- Yksiköinti kuljetusyksiköihin
 - Sovitaan tuotantoliitteellä esityön tason mukaisesti à ohitetaan käsittelyvaiheita Itellassa

* Erälajiteltujen postilähetysten osoite-, kimputus- ja yksiköintiopas

Magazine Basic 3-palvelu

- Uusi palveluvaihtoehto erityisesti pienilevikkisille lehdille, jotka ilmestyvät vähintään 4 erillistä numeroa vuodessa ja joiden eräkoko on vähintään 1000 kpl
- Lehdet jaetaan postiinjätöstä seuraavan kolmen työpäivän aikana 96 %:n varmuudella, loput viimeistään neljäntenä työpäivänä
- Postiinjätöpaikkoina ovat Postikeskukset ja nimetyt terminaalit
- Ei lehti- eikä painokohtaista tuotantoliitettä
- Asiakas antaa lehden keskeiset ennakkotiedot ja teettää laadukkaan esityön
 - Ilmestymistiheys, arvio lehden eräkoosta, yksikköpainosta ja postiinjätö- sekä jakelupäivästä viimeistään 7 viikkoa ennen suunniteltua postiinjätöpäivää → Lehden numerokohtaiset sähköiset lähetyslistat ja muuttuvien tietojen päivittäminen. Asiakas on vastuussa sähköisten lähetyslistojen tietojen oikeellisuudesta.
 - Kulkunopeuden muutos sekä postiinjätö- ja jakelupäivän päivitys veloitusetta viimeistään viikkoa ennen ennakkoon suunniteltua postitusajankohtaa.

Press M erälajitellun palvelun aikakaushdiedet, joilla on tarve 02-nopeuteen

- 02-nopeuden lehdille tehdään lehtikohtainen tuotantoliite
 - Sovitaan postiinjättöpaikka ja - aika
 - Osoitteiden ABC-lajittelu vähintään kadunnimen mukaan *
 - Yksiköinti sovitaa tuotantoliitteellä
 - Yksiköinti lehtihäkkeihin tai rullakoihin yksiköintiohjeen* mukaan huomioiden lähetyismäärä ja Itellan tuotantoprosessin ohitus optimaalisella tavalla.
 - Jakelutoimipaikka- tai postinumerokimputus (vähintään 70% kimpuista ns. suoria, kokonaisen postinumeron mukaisia kimppuja)

* Erälajiteltujen postilähetysten osoite-, kimputus- ja yksiköintiopas

Mikä ei muutu ?

- O2-nopeus edellyttää edelleenkin tuotantoliitettä
- Ennakkotilattuja postiinjättö- ja jakelupäivää, tai kulkunopeutta voidaan muuttaa veloituksetta 1 viikkoa ennen ennakkoon suunniteltua postitusajankohtaa.
- muutokset sovitaan aina Itellan Ohjauskeskuksen kanssa (ohjauskeskus@itella.com) ja tehdään asiakkaan/painotalon toimesta myös sähköiselle lähetyslistalle
- Kimppulähetysten nouto säilyy erillisenä lisäpalveluna
- Magazine Pro-palvelun käyttäminen edellyttää edelleenkin postinumerojakauman toimittamista Itellaan ja ns. avattavien kimppujen osuuden laskentaa

Aikakauslehtien jakelupalvelut

Hinnastohinnat alk. 1.1.2010



- Magazine Basic 3 ja Magazine Pro 2 +2,0 %
- Magazine Basic 1 +4,0 %
- Magazine Pro 1 +2,5 %
 - Muutosmaksut 0 %
 - Nopeutukset, Postiinjätö- ja jakelupäivän sekä Postiinjätöpaikan muutokset

- Press M
 - erälajiteltu + 2 %
 - käsinlajiteltava + 3 %

- Hinnastohinnat voimassa toistaiseksi alkaen 1.1.2010. Itella tiedottaa mahdollisista muutoksista viimeistään kuukautta ennen niiden voimaantulemista.