


# Grundutdelningstjänster för tidningar och gratistidningar från och med 1.1.2010

Itella har rätt att ändra prislistan och produktvillkoren samt grunderna för fastställandet av dessa.

Kunden underrättas om de nya produktvillkoren och prislistorna minst en månad innan de träder i kraft.

A decorative graphic consisting of several overlapping, curved lines in blue and green, sweeping across the bottom and right side of the page.

# Tidningar

## Centrala förändringar 1.1.2010

- I tjänsterna Press Pro avskiljs Tidningar och Tidskrifter till egna produktfamiljer.
- Målet är enklare produkter och färre produktbenämningar.
- Tidningsprodukterna är adresserade försändelser som ser ut som en tidning, delas ut i Itellas grundutdelning och utkommer med minst 48 separata nummer i året. Försändelsens vikt per enhet är högst 1,5 kg.
- Namnen och numren på Press Pro-tjänsterna för tidskrifter ändras. De får en egen Itella Newspaper-prislista och egna produktvillkor för Tidningar.
- Itella Newspaper Pro 1 ersätter verksamhetsmodellerna Press Pro 1 A, B och C samt Press Pro regional.
- Itella Newspaper 1 ersätter verksamhetsmodellen Press Pro 1 D.
- Itella Newspaper 2 ersätter verksamhetsmodellerna Press Pro 2 & 3.

# Förändringar i tidningsprodukterna 2010



## Produkten Press X 2009

Press X, manuell sortering

Press X, sändningssortering

## Produkten Press X 2010

Press X, manuell sortering

Press X, sändningssortering

## Produktfamiljen Press Pro 2009

Press Pro Regional

Press Pro 1 A

Press Pro 1 B

Press Pro 1 C

Press Pro 1 D

Press Pro 2 & 3

## Itella Newspaper-försändelserna 2010

Itella Newspaper Pro 1

Itella Newspaper 1

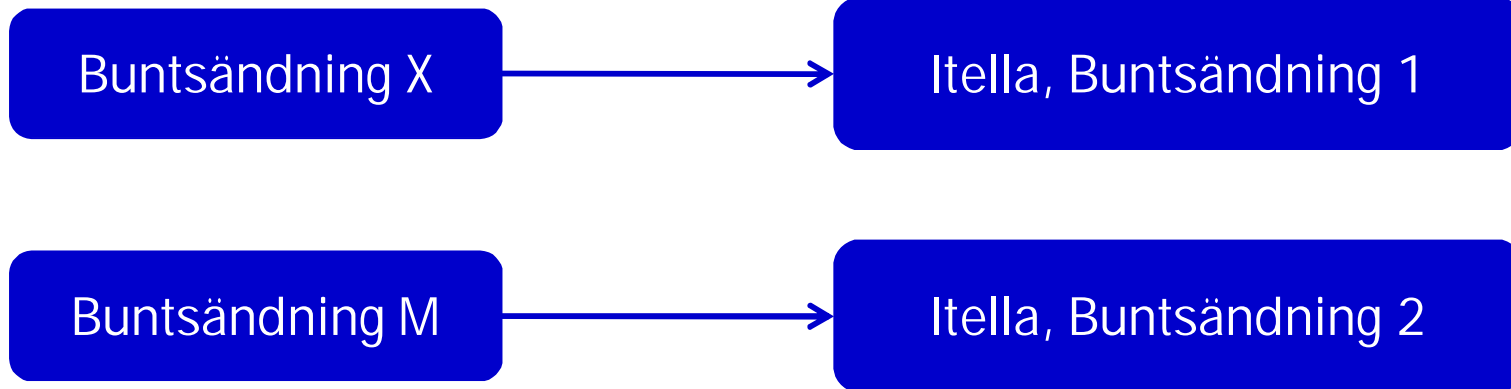
Itella Newspaper 2

# Tidningar

## Buntsändningar 1.1.2010

Buntsändningar 2009

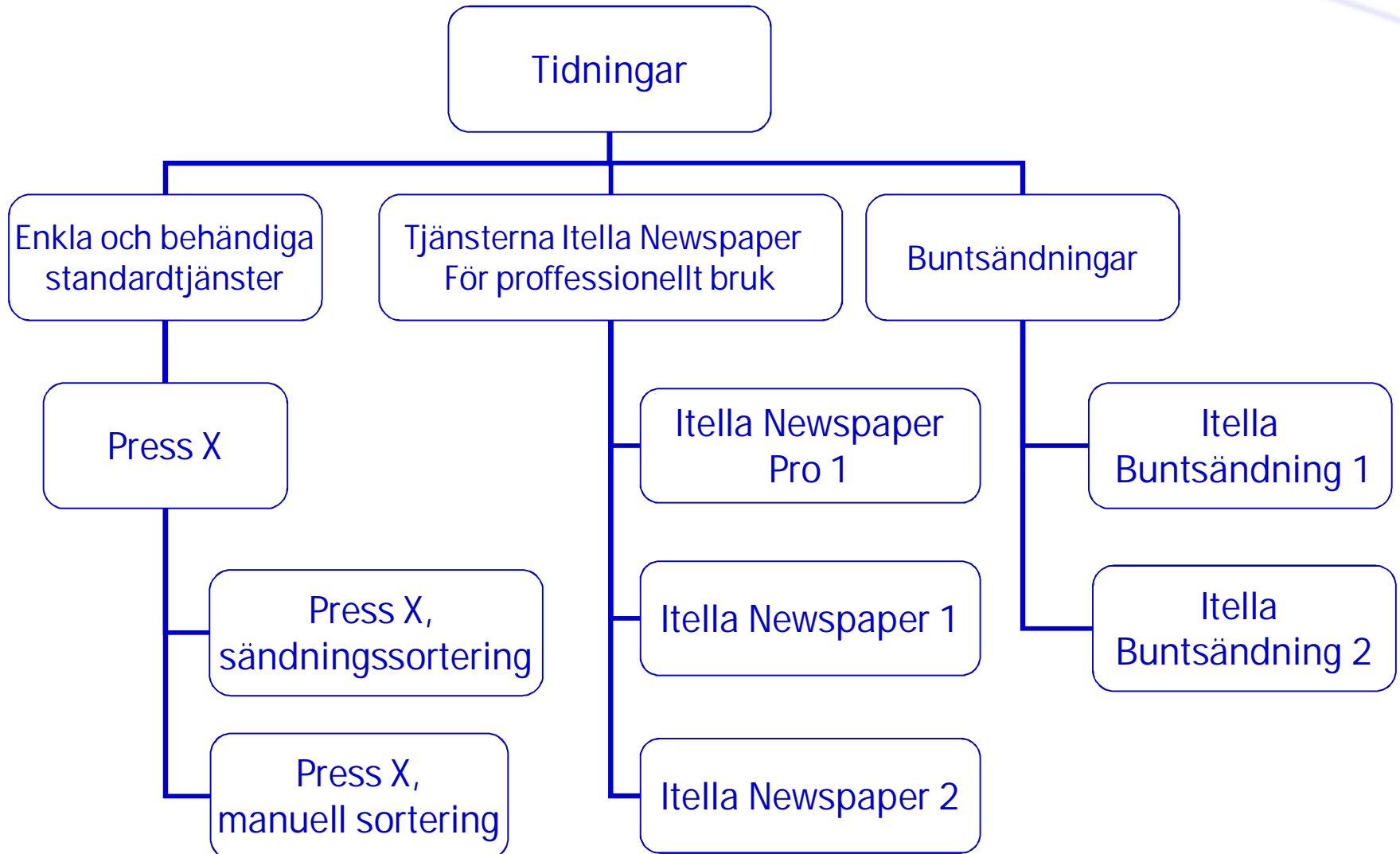
Buntsändningar 2010



Buntsändningens pris omfattar leverans till  
mottagarens adress fr.o.m. 1.1.2010

# Tidningar

## Adresserade utdelningstjänster 1.1.2010



# Tidningar

## Förutsättningar för Itella Newspaper

- Försändelsen ser ut som och kan hanteras som en tidning och tidningen är införd i Itellas tidningsregister.
- Försändelsen saknar omslag eller dess omslag är sådant att tidningens namn och nummer syns tydligt och adressanteckningarna kan läsas utan svårighet.
- Tidningen utkommer med minst 48 separata nummer i året och mottagargruppen är relativt konstant. Om enskilda parallellnummer eller B-nummer av tidningen avtalas separat.
- När utgivningstätheten definieras får sändningsstorleken för ett enskilt nummer av tidningen inte vara väsentligt mindre än sändningsstorleken för tidningens övriga nummer.
- Storlek och viktgränser för tidningen
  - minimistorlek 90 mm x 130 mm
  - maximistorlek 320 mm x 470 mm x 30 mm (ska gå genom postinkastet vikt, 30 mm x 250 mm)
  - maximivikt 1,5 kg.
- Tidningarna postas enligt Itellas Guide för adressering, buntning och lastning i lastbärare av sändningssorterade postförsändelser.

# Tidningar

## Itella Newspaper



- Itella Newspaper Pro 1 och Itella Newspaper 1
  - Itella Newspaper Pro 1 är avsedd för landskapstidningar och lokaltidningar med stor täckning, medan Itella Newspaper 1 är avsedd för samma tidningars s.k. distansupplaga samt för rikstidningar. Dessa försändelser delas ut med transporthastigheten 01 (över natten).
  - Tidningarna med transporthastigheten 01 delas ut följande arbetsdag efter postningsdagen med 95 procents säkerhet på de områden om vilka man har avtalat i den tidningsspecifika produktionsbilagan, resten senast den andra arbetsdagen efter postningen.
    - Flygtransport är en avgiftsbelagd tilläggstjänst för tidningen. Genom flygtransport är utdelning möjlig på utgivningsdagen på sådana förbindelsesträckor där motsvarande servicenivå inte uppnås med landtransporttjänst.
  - Itella Newspaper Pro 1-tidningar kräver alltid en produktionsbilaga, i vilken även avtalas om distansupplagan för produkten Itella Newspaper 1. I produktionsbilagan avtalas om nivån på buntningen och lastningen i lastbärare, platsen och tiden för postningen, transportererna samt de separata reservarrangemangen.
- Itella Newspaper 2
  - Itella Newspaper 2 är avsedd närmast för rikstidningar med transporthastigheten 02.
  - Försändelserna med transporthastigheten 02 delas ut från och med den andra arbetsdagen efter postningen med 96 procents säkerhet, resten delas ut senast den tredje arbetsdagen efter postningen.

# Tidningar

## Prisändringar 2010, grundutdelningen

- Newspaper-produkter
  - Newspaper Pro 1 + 2,5 % (på det nuvarande regionala Press Pro listpriset)
  - Newspaper 1 + 4,0 % (på det nuvarande regionala Press Pro 1 D listpriset)
  - Newspaper 2 + 2,0 % (på det nuvarande regionala Press Pro 2 & 3 C listpriset)
- Press X
  - sändningssortering och manuell sortering + 6,0 %
- Täckutdelning av tidning, grundutdelningen 0 %
- Listpriserna gäller från 1.1.2010 tills vidare. Itella informerar om eventuella ändringar minst en månad innan de börjar gälla.

# Gratistidningar

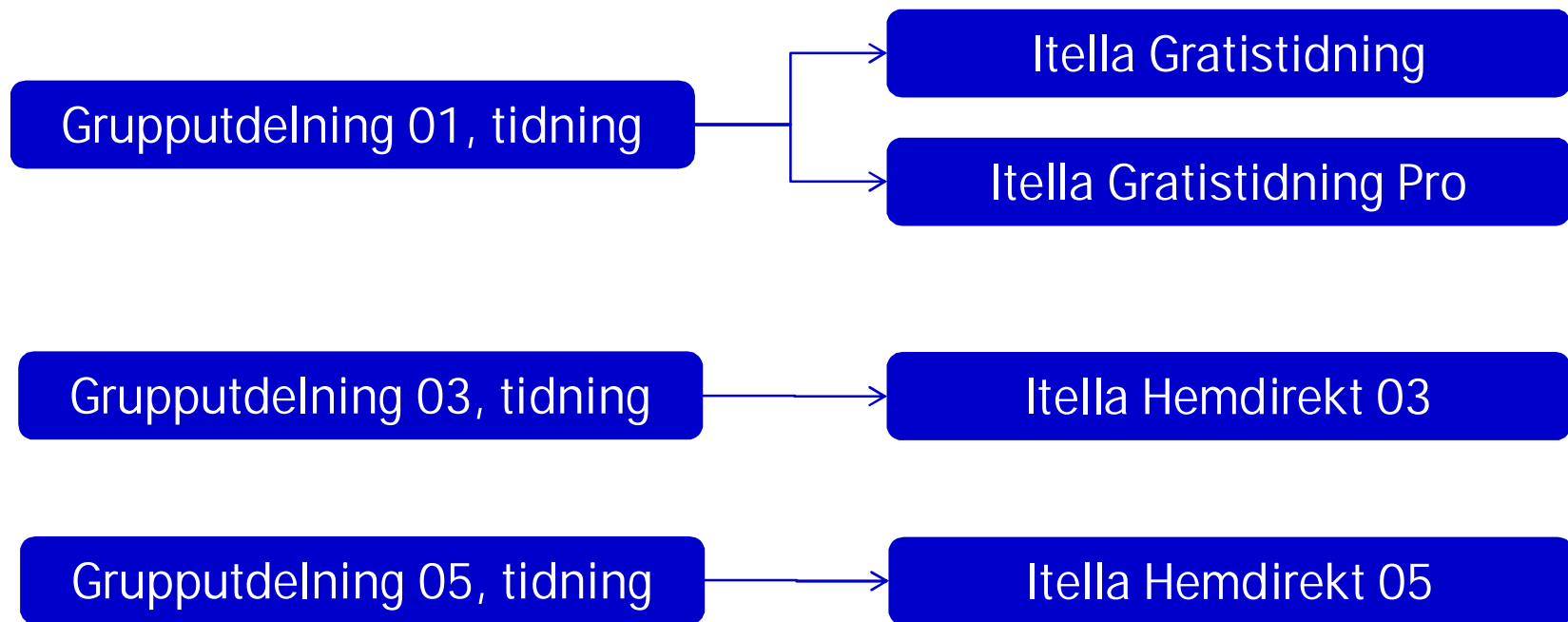
## Centrala förändringar 1.1.2010

- En regional prissättning införs inom produkterna Gratistidning
- Grupputdelningstidning 01 delas in i produkterna Itella Gratistidning och Itella Gratistidning Pro, vilka alltid delas ut med hastigheten 01 (över natten)
  - Itella Gratistidning är avsedd för enkel postning av engångskaraktär
  - Itella Gratistidning Pro lämpar sig för professionell, regelbunden postning (minst 4 gånger i året).
- Den nya produkt som motsvarar Grupputdelningstidning 03 är Itella Hemdirekt 03, som delas ut som vissdagsutdelning med hastigheten 03 (den tredje arbetsdagen efter postningen).
- Den nya produkt som motsvarar Grupputdelningstidning 05 är Itella Hemdirekt 05, som delas ut som veckoutdelning med hastigheten 05 (dvs. under fem på varandra följande arbetsdagar efter postningen).

# Förändringar i produkterna Gratistidning 2010

Grupputdelningstidning 2009

Itella Gratistidning 2010





# Gratistidningar

## Prisändringar 2010, grundutdelningen

- Regional prissättning används på Itella Gratistidning Pro
  - En regional prissättning kan påverka priserna för kunden.
- Listpriset för Itella Gratistidning följer den genomsnittliga regionfördelningen
  - Priset är enkelt utan sändningsstorlekar
  - Priset är detsamma oberoende av sändningens storlek.