

Sanoma- ja Ilmaislehtien perusjakelun palvelut 1.1.2010 alkaen

Itellalla on oikeus muuttaa hinnastoa ja tuote-ehtoja sekä niiden määräytymisperusteita.

Asiakkaalle tiedotetaan uusista tuote-ehdoista ja hinnastoista viimeistään kuukautta ennen niiden voimaantuloa.

Sanomalehdet

Keskeiset muutokset 1.1.2010

- Press Pro -palveluissa Sanomalehdet ja Aikakauslehdet eriytetään omiksi tuotteiksi.
- Tavoitteena on tuotteiden yksinkertaistaminen ja tuotenimikkeiden vähentäminen.
- Sanomalehti -tuotteita ovat osoitteelliset sanomalehden omaiset, Itellan perusjakelussa jaettavat lähetykset, joista ilmestyy vähintään 48 erillistä numeroa vuodessa. Lähetyksen yksikköpaino on enintään 1,5 kg.
- Press Pro -palvelujen nimet ja numerot muuttuvat ja niille tulee oma Sanomalehdille suunnattu Itella Newspaper -hinnasto ja tuote-ehdot
- Itella Newspaper Pro 1 -palvelu tulee Press Pro 1 A, B ja C sekä Press Pro alueellinen -toimintamallien tilalle.
- Itella Newspaper 1 -palvelu tulee Press Pro 1 D -toimintamallin tilalle.
- Itella Newspaper 2 -palvelu tulee Press Pro 2 & 3 -toimintamallin tilalle.

Sanomalehtituotteiden muutokset 2010



Press X -tuote 2009

Press X -tuote 2010

Press X, käsinlajiteltava

Press X, käsinlajiteltava

Press X, erälajiteltu

Press X, erälajiteltu

Press Pro tuoteperhe 2009

Itella Newspaper -lähetykset 2010

Press Pro Alueellinen

Press Pro 1 A

Press Pro 1 B

Press Pro 1 C

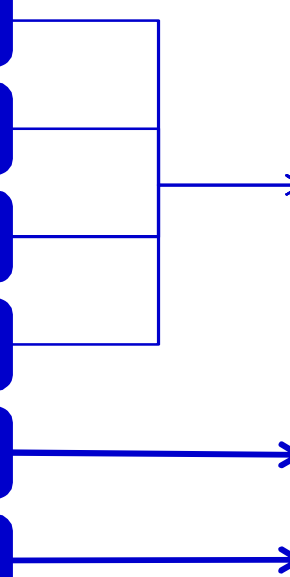
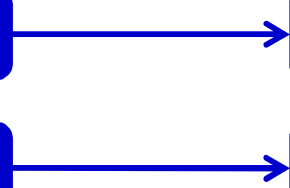
Press Pro 1 D

Press Pro 2 & 3

Itella Newspaper Pro 1

Itella Newspaper 1

Itella Newspaper 2

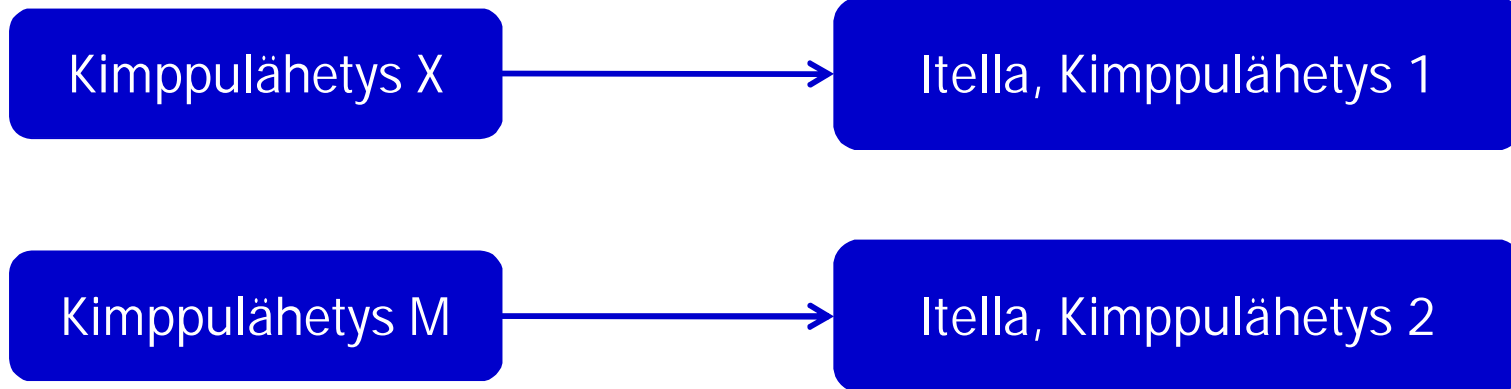


Sanomalehdet

Kimppulähetykset 1.1.2010

Kimppulähetykset 2009

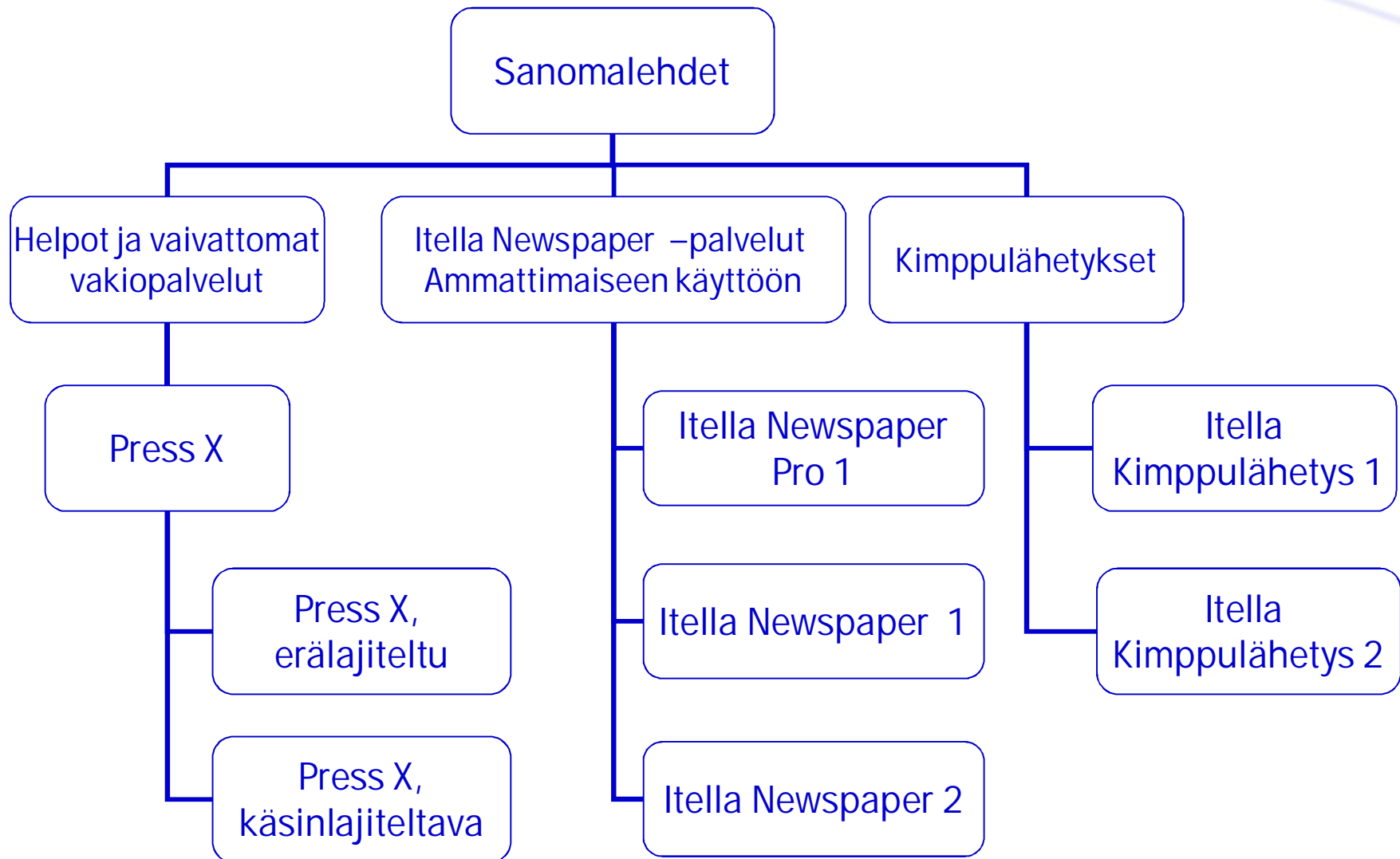
Kimppulähetykset 2010



Kimppulähetysten hinta sisältää 1.1.2010 lähtien perilleviennin vastaanottajaosoitteeseen

Sanomalehdet

Osoitteelliset jakelupalvelut 1.1.2010



Sanomalehdet

Itella Newspaper –lähetysten edellytykset

- Lähetys on käsiteltävyydeltään ja ulkoasultaan sanomalehdenomainen ja lehti on merkitty Itellan lehtirekisteriin
- Lähetys on päällystämätön tai päällystetty siten, että sanomalehden nimi ja numero on selkeästi näkyvissä ja osoitemerkinnät ovat selkeästi luettavissa
- Sanomalehdestä ilmestyy vähintään 48 erillistä numeroa vuodessa suhteellisen vakioille vastaanottajajoukolle. Lehden yksittäisistä rinnakkaisnumeroista tai B –numeroista sovitaan erikseen.
- Ilmestymistiheyttä määriteltäessä yksittäisen lehden numeron eräkoko ei saa olla oleellisesti pienempi kuin lehden muiden numeroiden eräkoko.
- Sanomalehden koko ja painorajat
 - vähimmäiskoko 90 mm X 130 mm
 - enimmäiskoko 320 mm X 470 mm X 30 mm (mahduttava taitettuna postiluukusta 30 mm X 250 mm)
 - enimmäispaino 1,5 kg
- Sanomalehdet postitetaan Itellan Erälajiteltujen postilähetysten osoite-, kimputus- ja yksikointioppaan mukaisesti

Sanomalehdet

Itella Newspaper -lähetykset

- Itella Newspaper Pro 1 ja Itella Newspaper 1
 - Itella Newspaper Pro 1 on tarkoitettu maakunnallisille ja paikallisille tiheäpeittoisille sanomalehdille ja Itella Newspaper 1 näiden lehtien ns. etälevikille sekä valtakunnallisille sanomalehdille. Nämä lähetykset jaetaan 01 –kulkunopeudella (yön yli).
 - 01 –kulkunopeuden lähetykset jaetaan postiinjättöpäivästä lukien 95% varmuudella seuraavana työpäivänä lehtikohtaisessa tuotantoliitteessä sovituille alueille, loput viimeistään toisena työpäivänä postiinjätöstä.
 - Maksullisena lisäpalveluna lehdelle on lentokuljetus, jolla voidaan saavuttaa ilmestymispäivän jakelu niillä yhteysväleillä, joilla maakuljetuksella vastaavaa palvelutasoa ei voida saavuttaa.
 - Itella Newspaper Pro 1 lehdelle tehdään aina tuotantoliite, jossa sovitaan myös tuotteen Itella Newspaper 1 etälevikki. Tuotantoliitteessä sovitaan lehden kimputuksen ja yksiköinnin taso, postiinjättöaika ja -paikka, kuljetukset sekä erilliset varajärjestelyt.
- Itella Newspaper 2
 - Itella Newspaper 2 on tarkoitettu lähinnä valtakunnallisille 02 -kulkunopeuden sanomalehdille
 - 02 –kulkunopeuden lähetykset jaetaan postiinjättöpäivästä lukien 96% varmuudella toisena työpäivänä loput viimeistään kolmantena työpäivänä postiinjätöstä

Sanomalehdet

Hintamuutokset 2010, perusjakelu

- Newspaper -tuotteet
 - Newspaper Pro 1 + 2,5 % (nykyisen Press Pro alueellisen hinnastohintaan)
 - Newspaper 1 + 4,0 % (nykyisen Press Pro 1 D hinnastohintaan)
 - Newspaper 2 + 2,0 % (nykyisen Press Pro 2&3 C hinnastohintaan)
- Press X
 - erälajiteltu ja käsinlajiteltava + 6,0 %
- Sanomalehden peittojakelu, perusjakelu 0 %
- Hinnastohinnat voimassa toistaiseksi alkaen 1.1.2010. Itella tiedottaa mahdollisista muutoksista viimeistään kuukautta ennen niiden voimaantuloa.

Ilmaislehdet

Keskeiset muutokset 1.1.2010

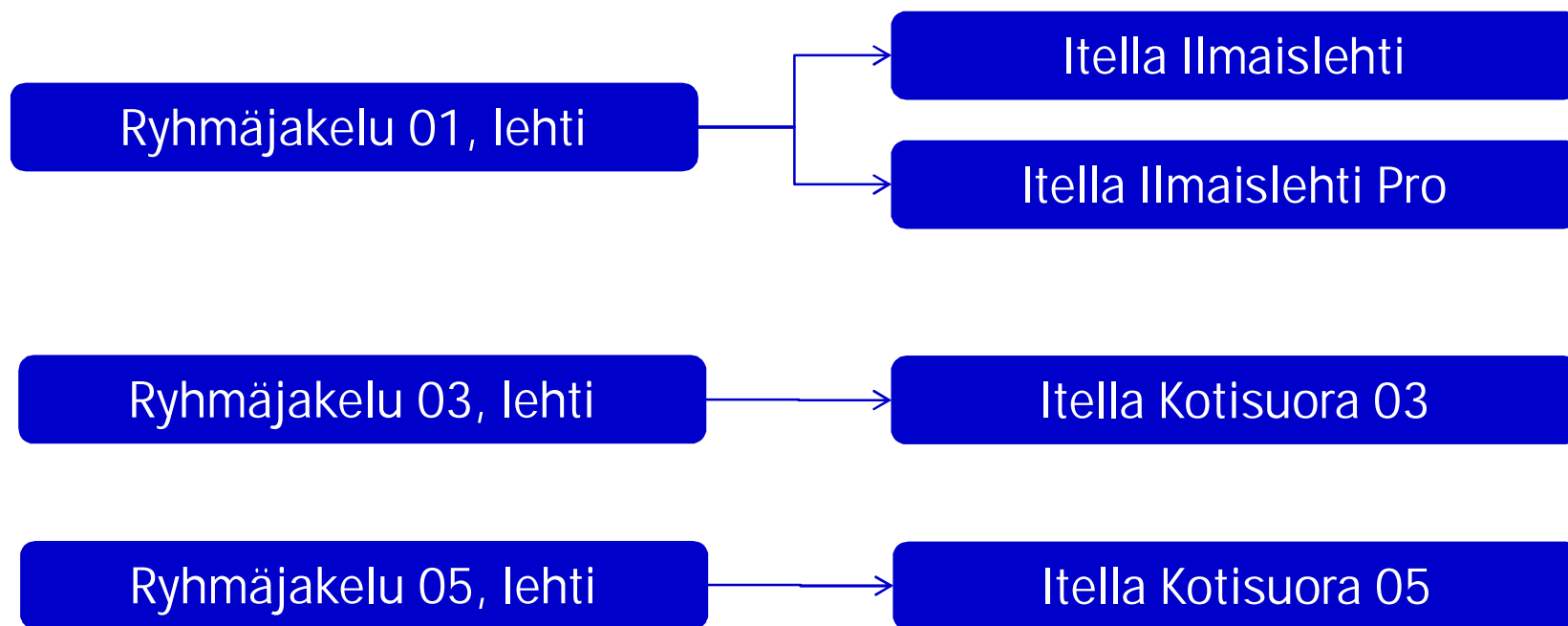
- Ilmaislehtituotteissa otetaan käyttöön alueellinen hinnoittelu
- Ryhmäjakelulehti 01 –tuote jaetaan Itella Ilmaislehti ja Itella Ilmaislehti Pro – tuotteiksi, jotka jaetaan aina 01 –nopeudella (yön yli)
 - Itella Ilmaislehti –tuote on tarkoitettu helppoon, kertaluonteiseen postittamiseen
 - Itella Ilmaislehti Pro –tuote sopii ammattimaiseen, säännölliseen (vähintään 4 kertaa vuodessa) postittamiseen
- Ryhmäjakelulehti 03 –tuotetta vastaavat uusi tuote on Itella Kotisuora 03 –tuote, joka jaetaan määräpäiväjakeluna 03 –nopeudella (eli kolmantena työpäivänä postiinjätöstä)
- Ryhmäjakelulehti 05 –tuotetta vastaavat uusi tuote on Itella Kotisuora 05 –tuote, joka jaetaan viikkojakeluna 05 –nopeudella (eli postiinjätöstä viiden perättäisen työpäivän aikana)

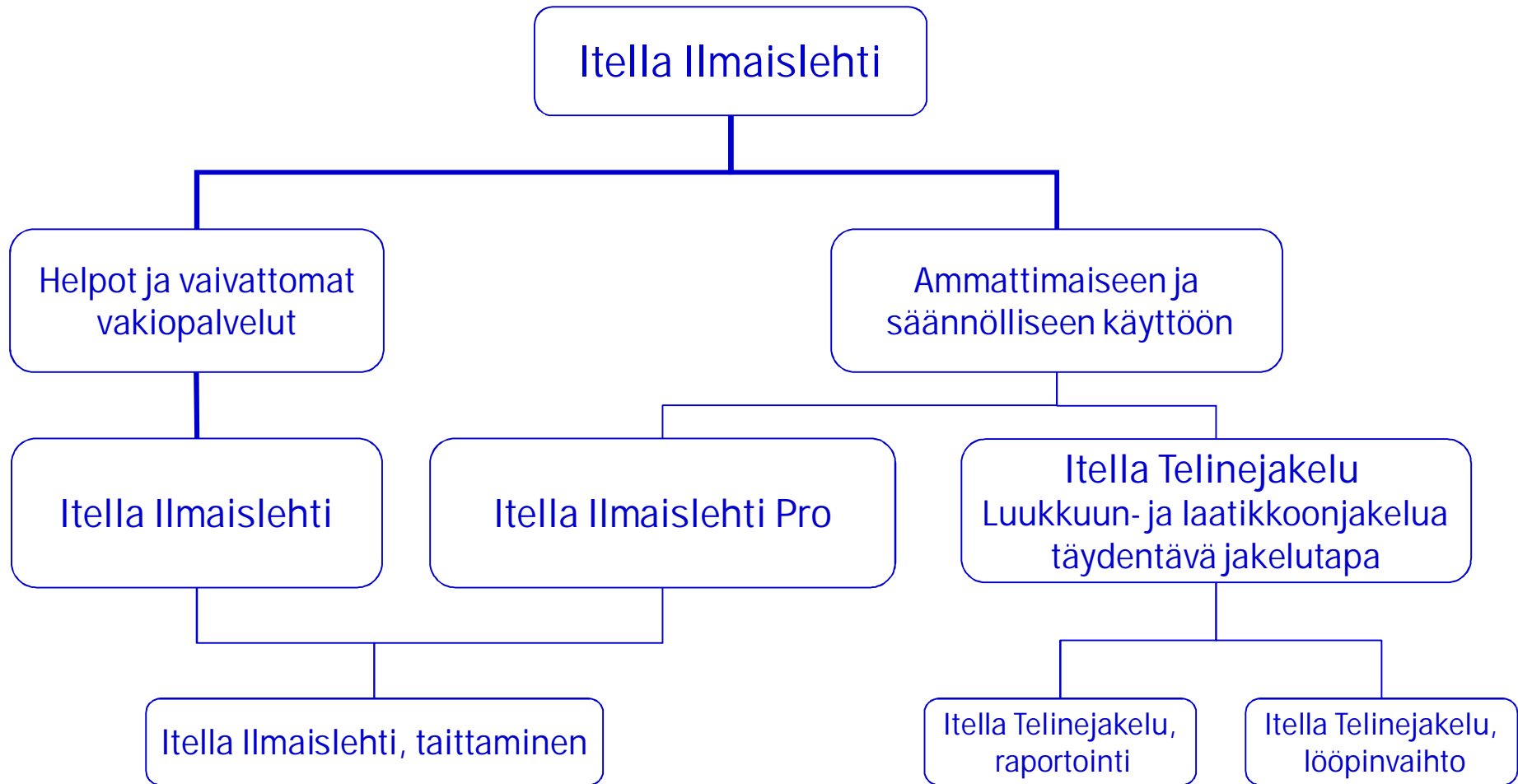
Ilmaislehtituotteiden muutokset 2010



Ryhmäjakelulehti 2009

Itella Ilmaislehti 2010





Ilmaislehdet

Hintamuutokset 2010, perusjakelu

- Itella Ilmaislehti Pro –tuotteessa käytetään alueellista hinnoittelua
 - Alueellinen hinnoittelu voi vaikuttaa asiakkaan hintoihin
- Itella Ilmaislehti –tuotteen hinnastohinta on keskimääräisen alueellisen jakauman mukainen
 - Hinta on yksinkertainen ilman eräkoportaita
 - asiakkaan lähettämä eräko ei vaikuta hintaan