
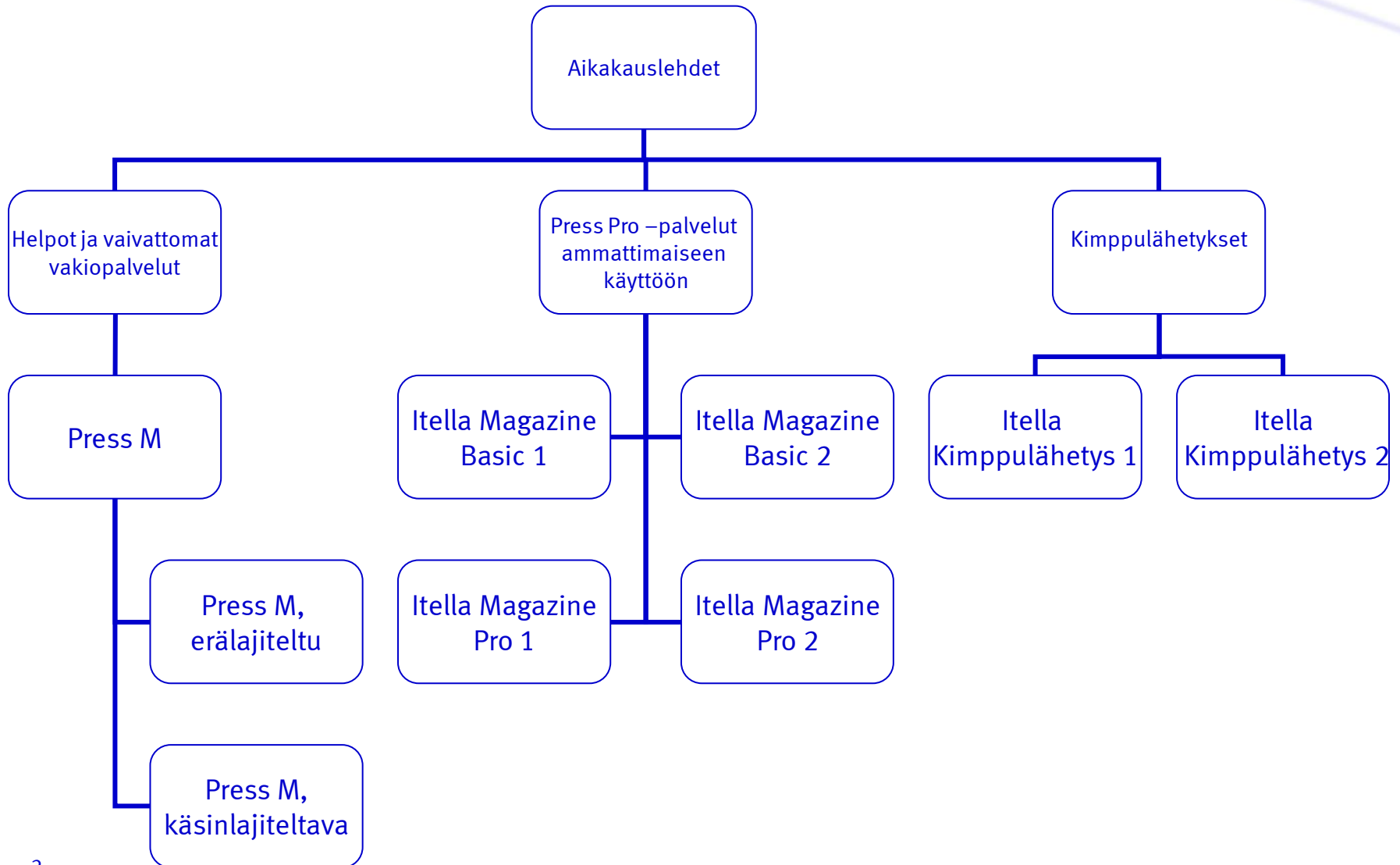


Aikakauslehtien jakelupalvelut

Voimassa toistaiseksi. Itella tiedottaa mahdollisista muutoksista viimeistään kuukautta ennen niiden voimaantulemista.

Decorative wavy lines in blue and green colors, flowing across the bottom and right side of the slide.

Jakelupalvelut aikakauslehdille 1.1.2011 alkaen



Press M tuoteperhe:

Press M,
käsinlajiteltava

Press M,
erälajiteltu

- Kimppulähetysten nouto toimii erillisenä lisäpalveluna
- Kimppulähetysten hinta sisältää perilleviennin vastaanottajaosoitteeseen.

Kimppulähetykset:

Itella
Kimppulähetys 1

Itella
Kimppulähetys 2

Pro tuoteperhe:

Itella Magazine
Basic 1

Itella Magazine
Basic 2

Itella Magazine
Pro 1

Itella Magazine
Pro 2

Itella Magazine
Basic tuoteperhe

Itella Magazine
Pro tuoteperhe

Magazine Pro 2-palvelu

- Tehdään aina lehtikohtainen tuotantoliite
- Lehdet jaetaan postiinjättöpäivästä lukien 96 %:n varmuudella toisena arkipäivänä, loput viimeistään kolmantena arkipäivänä postiinjätöstä
- Postiinjättöpaikkoina ovat Postikeskukset ja nimetyt terminaalit
- Esityön tasossa 2 vaihtoehtoa
- Kimputus
 - Osoitteiden ABC- järjestys huoneistotunnisteeseen saakka *
 - Postinumero- tai jakelutoimipaikkakimputus (vähintään 70% kimpuista ns. suoria, kokonaisen postinumeron mukaisia kimppuja)
- Yksiköinti kuljetusyksiköihin
 - Sovitaan tuotantoliitteellä esityön tason mukaisesti → ohitetaan käsittelyvaiheita Itellassa
- Magazine Pro-palvelun käyttäminen edellyttää postinumerojakauman toimittamista Itellaan ja ns. avattavien kimppujen osuuden laskentaa

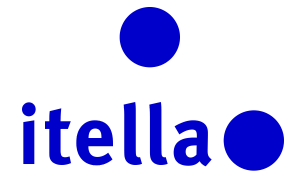
* Erälajiteltujen postilähetysten osoite-, kimputus- ja yksiköintiopas

Magazine Basic 2-palvelu

- Palveluvaihtoehto erityisesti pienilevikkisille lehdille, jotka ilmestyvät vähintään 4 erillistä numeroa vuodessa ja joiden erä koko on vähintään 1000 kpl
- Lehdet jaetaan 95 %:n varmuudella toisena arkipäivänä postiinjätöstä ja loput viimeistään kolmantena arkipäivänä.
- Postiinjätöpaikkoina ovat Postikeskukset ja nimetyt terminaalit
- Ei lehtikohtaista tuotantoliitettä
- Asiakas antaa lehden keskeiset ennakkotiedot ja teettää laadukkaan esityön
 - Ilmestymistiheys, arvio lehden eräkoosta, yksikköpainosta ja postiinjätö- sekä jakelupäivästä viimeistään 7 viikkoa ennen suunniteltua postiinjätöpäivää → Lehden numerokohtaiset sähköiset lähetyslistat ja muuttuvien tietojen päivittäminen. Asiakas on vastuussa sähköisten lähetyslistojen tietojen oikeellisuudesta.
 - Kulkunopeuden muutos sekä postiinjätö- ja jakelupäivän päivitys veloituksetta viimeistään viikkoa ennen ennakkoon suunniteltua postitusajankohtaa.

Aikakauslehtien jakelupalvelut

Hinnastohinnat



- **Hinnastohinnat ovat voimassa toistaiseksi alkaen 1.1.2011.**
- Itella tiedottaa mahdollisista muutoksista viimeistään kuukautta ennen niiden voimaantulemista.